

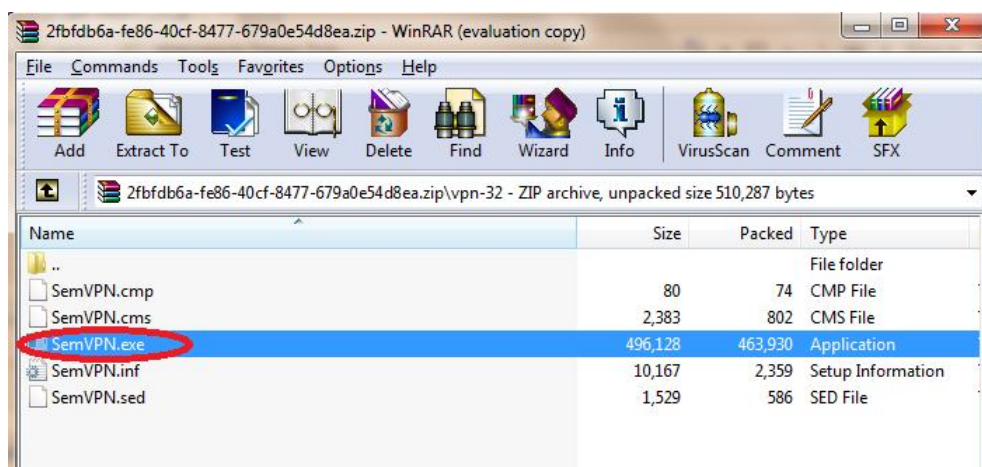
## آموزش ورود به اتوماسیون اداری خارج از سازمان

در صورت نیاز به استفاده از اتوماسیون اداری در منزل بعد از برقراری ارتباط به اینترنت از طریق ADSL یا از طریق Dial up ابتدا باید VPN Package را نصب نمایید .

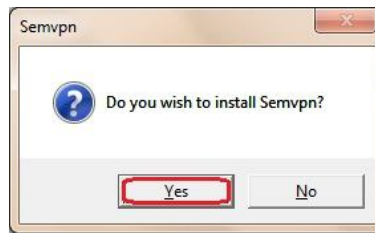
در آغاز از پورتال دانشگاه علوم پزشکی سمنان با توجه به سیستم عامل خود نسخه VPN connection مربوطه را دانلود نمایید .



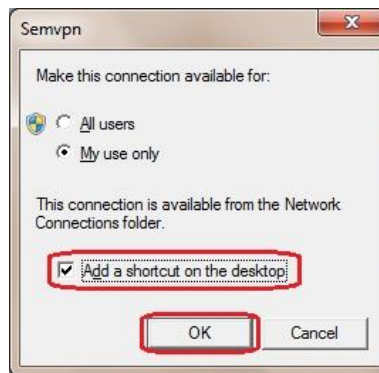
پس از اتمام فرآیند دانلود ، فایل دانلود شده را extract نموده و از بین فایل ها ، فایل SemVPN.exe را اجرا کنید .



در پنجره زیر دکمه yes را انتخاب کنید .



سپس پنجره زیر باز می شود .

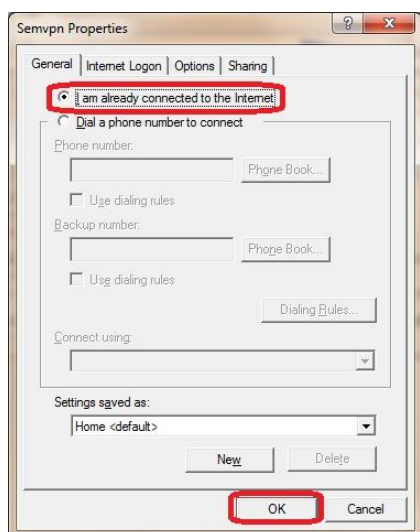


که در این پنجره ابتدا گزینه Add a shortcut on the desktop را انتخاب می کنیم و دکمه ok را انتخاب می کنیم .

سپس پنجره زیر باز می شود .



در پنجره بالا گزینه properties را انتخاب می کنیم . سپس پنجره زیر باز می شود



همانطور که در شکل بالا دیده می شود گزینه I am already connected to the Internet را انتخاب می کنیم . سپس دکمه OK را انتخاب می کنیم .

سپس در قسمت username and password نام کاربری و پسوردی را که در اداره برای اتصال به اینترنت استفاده می- کردید را وارد نمایید . بعد از آن connect را انتخاب کنید . در صورتی که نام کاربری و پسورد شما درست باشد در آن صورت connect می شوید .

سپس در internet Explorer در قسمت آدرس <http://auto.sem-ums.ac.ir> را وارد نمایید.

